

Technische Daten

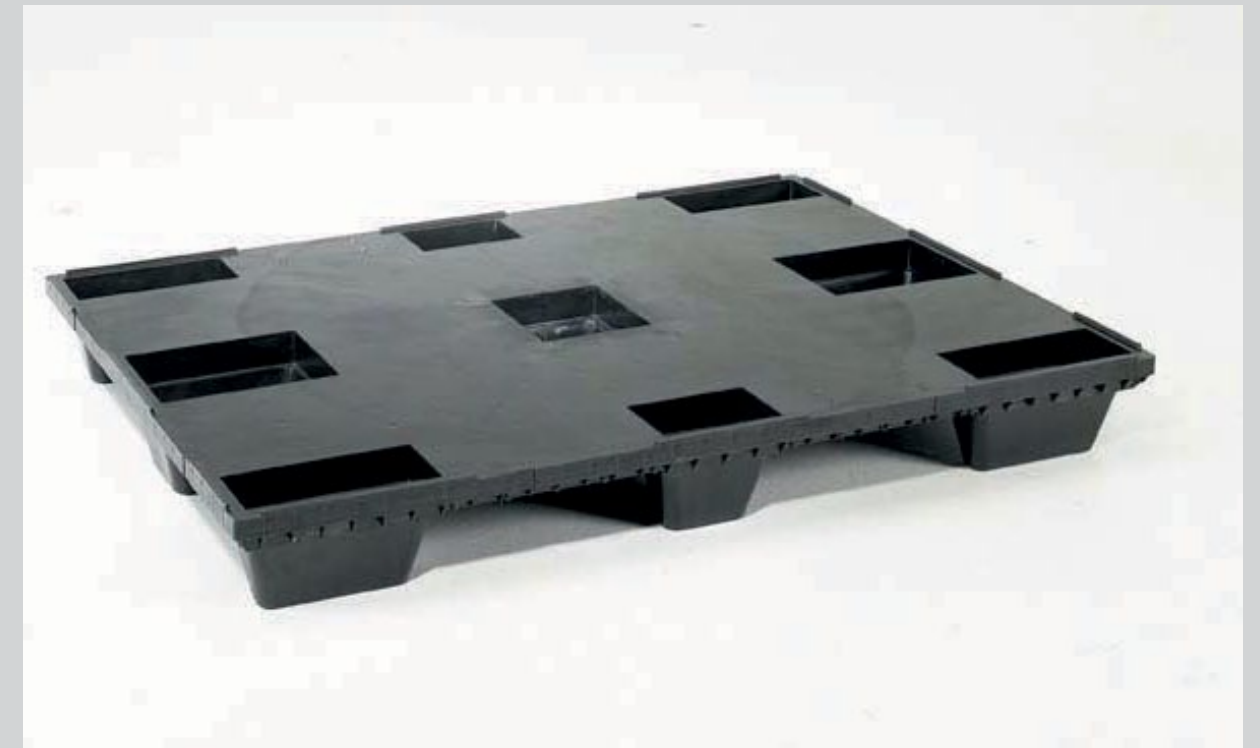
Beschreibung:	Diese Leicht-Palette ist optimal für Ein- und Mehrweg Anwendungen geeignet.
Abmessungen:	Länge 1200 mm / Breite 1000 mm / Höhe : 134 mm
Optionen:	Mit und ohne Rand lieferbar / Markierung möglich
Gewicht:	10 kg (+/- 2%)
Rohstoffe:	Recyceltes HDPE-Material oder PP Regenerat
Traglasten*:	Statisch: 1.500 kg / Dynamisch: 800 kg / Nicht regalfähig
Hygiene:	Die Palette ist nicht porös und absorbiert keine Flüssigkeiten. Einfach zu reinigen und die Palette ist beständig gegen die meisten Chemikalien.
Umwelt:	Die Palette ist vollständig recycelbar.

	Anzahl / Stapel	Stellplätze LKW	Total
Standard LKW:	48 (250cm hoch)	26	1.248

* bei gleichmäßig verteilter Last.

ISO-Palette - geschlossenes Oberdeck nestbar

Typ: AIP 110 PET



Mehr Informationen gewünscht ?

Wir beraten Sie kompetent und unverbindlich.

48

Switzerland (Head-Office)
Arcawa GmbH, 6243 Egolzwil
Telefon +41 (0) 41 712 12 73

Arcawa GmbH (Europe)
DE- 70565 Stuttgart
Telefon +49 (0) 711 78 11 818

Info@arcawa.com

Arcawa
www.arcawa.com

49