

Technische Daten

Beschreibung:	Die Hygiene-Palette H1 ist eine robuste Palette welche in der Fleisch-Industrie als Tauschpalette weit verbreitet ist. Verfügbar in Hellgrau. Kufen verschweisst.
Abmessungen:	Länge: 1200 mm / Breite: 800 mm / Höhe: 160 mm
Optionen:	mit oder ohne Sicherungsrand, mit oder ohne Mittelarretierung/ Kreuz erhältlich. Offenes Deck oder auch mit geschlossenem Deck mit Mittelkreuz verfügbar.
Gewicht:	18 kg (+/- 2%)
Rohstoffe:	HDPE Neumaterial , Lebensmittelecht.
Traglasten*:	Statisch: 4800 kg / Dynamisch: 1200 kg / Im Regal: 850 kg
Hygiene:	Die Palette ist nicht porös und absorbiert keine Flüssigkeiten. Tauschpalette Fleischindustrie
Umwelt:	Die Palette ist vollständig recycelbar.

Anzahl / Stapel	Stellplätze LKW	Total
15	33	495

* bei gleichmäßig verteilter Last.

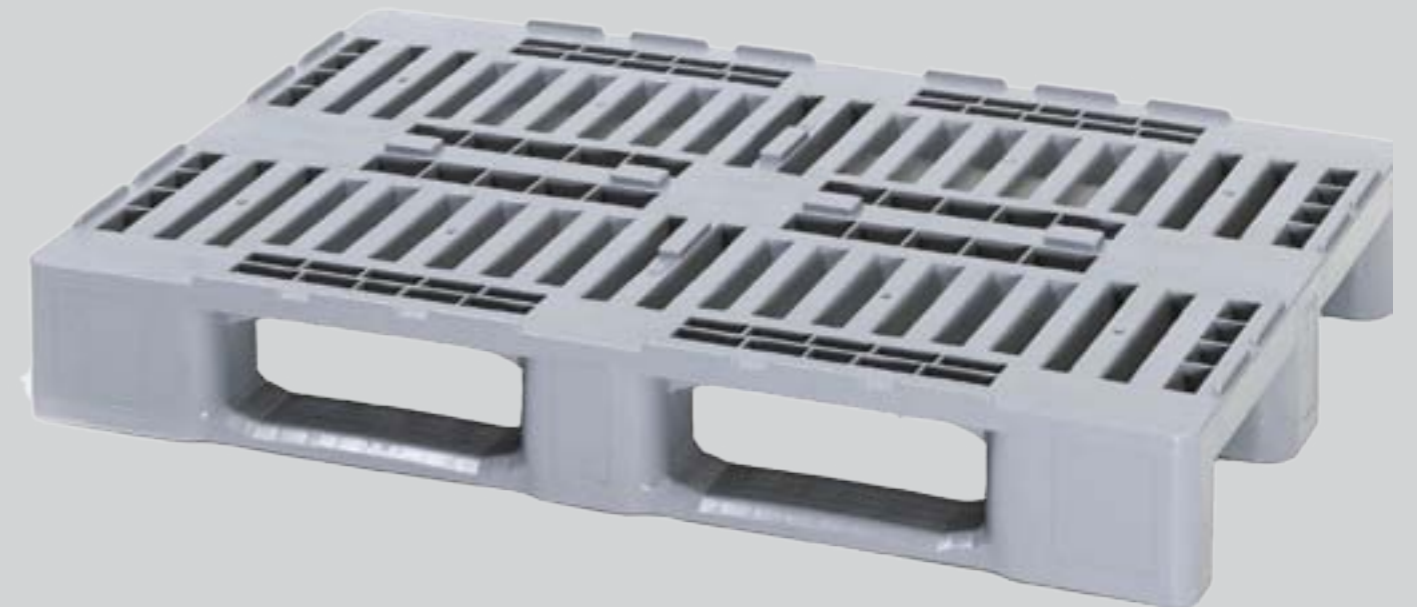
Europalette - Hygienepalette

Palette H1 , 3 Kufen

regalfähig

1200x800

Typ: AIP 1208 H1



Mehr Informationen gewünscht ?

Wir beraten Sie kompetent und unverbindlich.

Switzerland (Headoffice)
Arcawa GmbH, 6243 Egolzwil
Telefon +41 (0) 41 712 12 73

Germany / Austria (Salesoffice)
Arcawa GmbH, 70565 Stuttgart
Telefon +49 (0) 711 78 11 818

Info@arcawa.com

Arcawa
www.arcawa.com